



SERVIZIO SANITARIO REGIONALE
EMILIA-ROMAGNA
Azienda Unità Sanitaria Locale della Romagna



SPIAR
Sicurezza nella cura

COVID-19

IL BOLLETTINO SETTIMANALE AUSL DELLA ROMAGNA





14 - 20 dicembre 2020

Questa settimana sono stati eseguiti **35.582 tamponi molecolari e antigenici** registrando **2893 nuovi casi positivi (8.1%)**. L'incidenza dei nuovi casi è **in calo** rispetto la settimana, in tutti gli ambiti, tranne Forlì e rimane più elevata in quello di Rimini rispetto alla popolazione residente e al numero di tamponi eseguiti.

Rispetto alle previsioni del Piano aziendale si registra un tasso di occupazione di posti letto da parte di pazienti affetti da COVID, che ci pone nel livello rosso. In totale sono ricoverati 574 pazienti, di cui 39 in terapia intensiva.

Al contempo si ricorda agli operatori sanitari di adottare i comportamenti di massima sicurezza personale attenendosi alle disposizioni del manuale aziendale, rispettando scrupolosamente le indicazioni per il buon uso dei dispositivi di protezione, sia nell'attività assistenziale che nei rapporti con gli altri operatori, al fine di non doversi mai considerare un **contatto stretto** di un altro operatore.

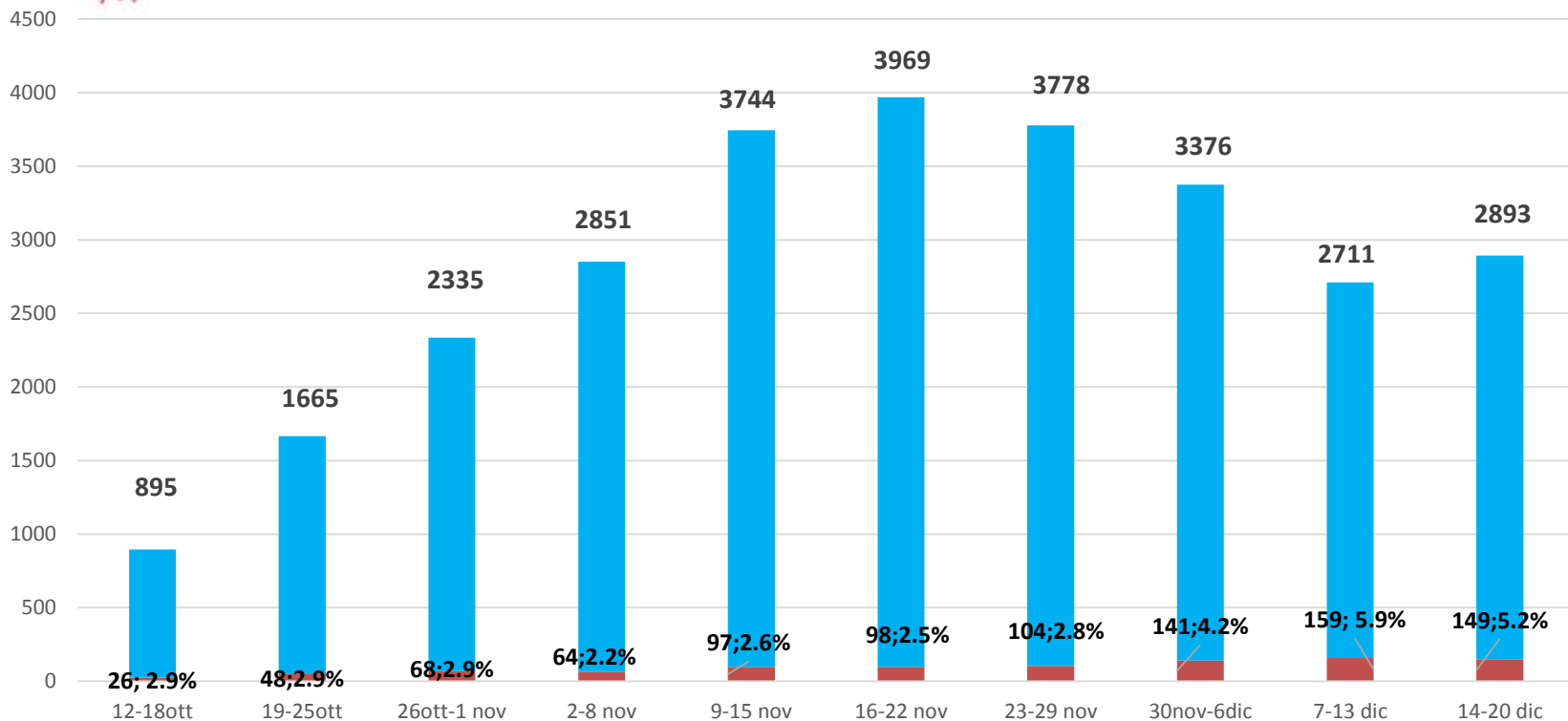
L'Azienda è massimamente impegnata nella predisposizione delle iniziative organizzative e di messa in disponibilità di DPI al fine di minimizzare i rischi per gli operatori. Tutti sono pregati di segnalare eventuali problemi.

Ciascuno può fare la propria parte per il contenimento dell'epidemia attraverso l'applicazione delle buone pratiche in ospedale e nella vita di tutti i giorni.



Nuovi casi positivi settimanali

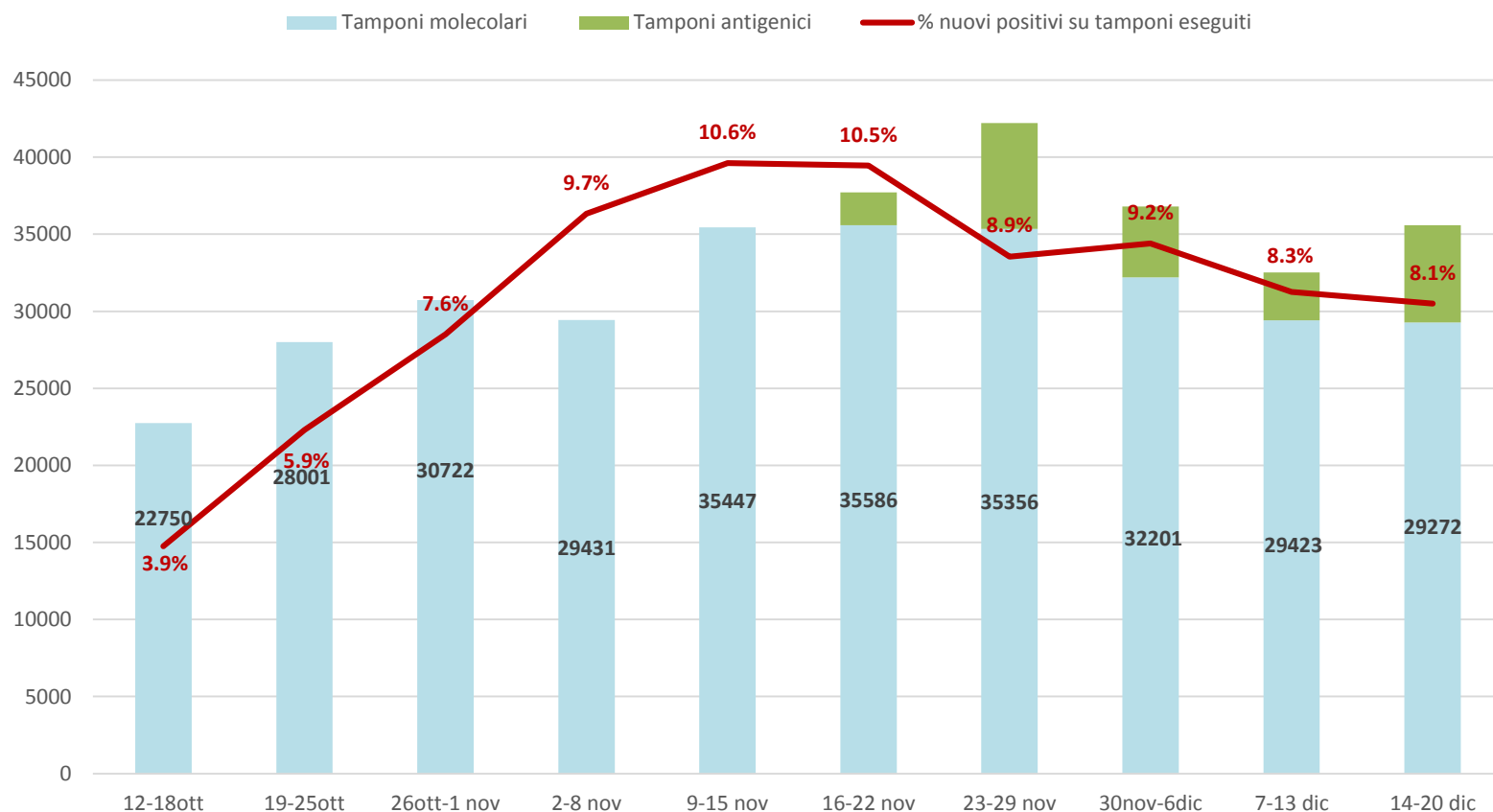
Totale AUSL ROMAGNA



Nota: Dal 5 ottobre il grafico è integrato con il numero di nuovi casi positivi di tutti i lavoratori, dipendenti e convenzionati, dell'AUSL della Romagna. In percentuale è espresso il rapporto tra i nuovi positivi dei lavoratori e quelli della popolazione. **A livello italiano la percentuale di operatori sanitari è pari a circa il 5% del totale dei casi, anche se nelle ultime due settimane si rileva un lieve incremento che potrà essere confermato nelle**

Tamponi eseguiti e % nuovi casi positivi settimanali

Totale AUSL ROMAGNA



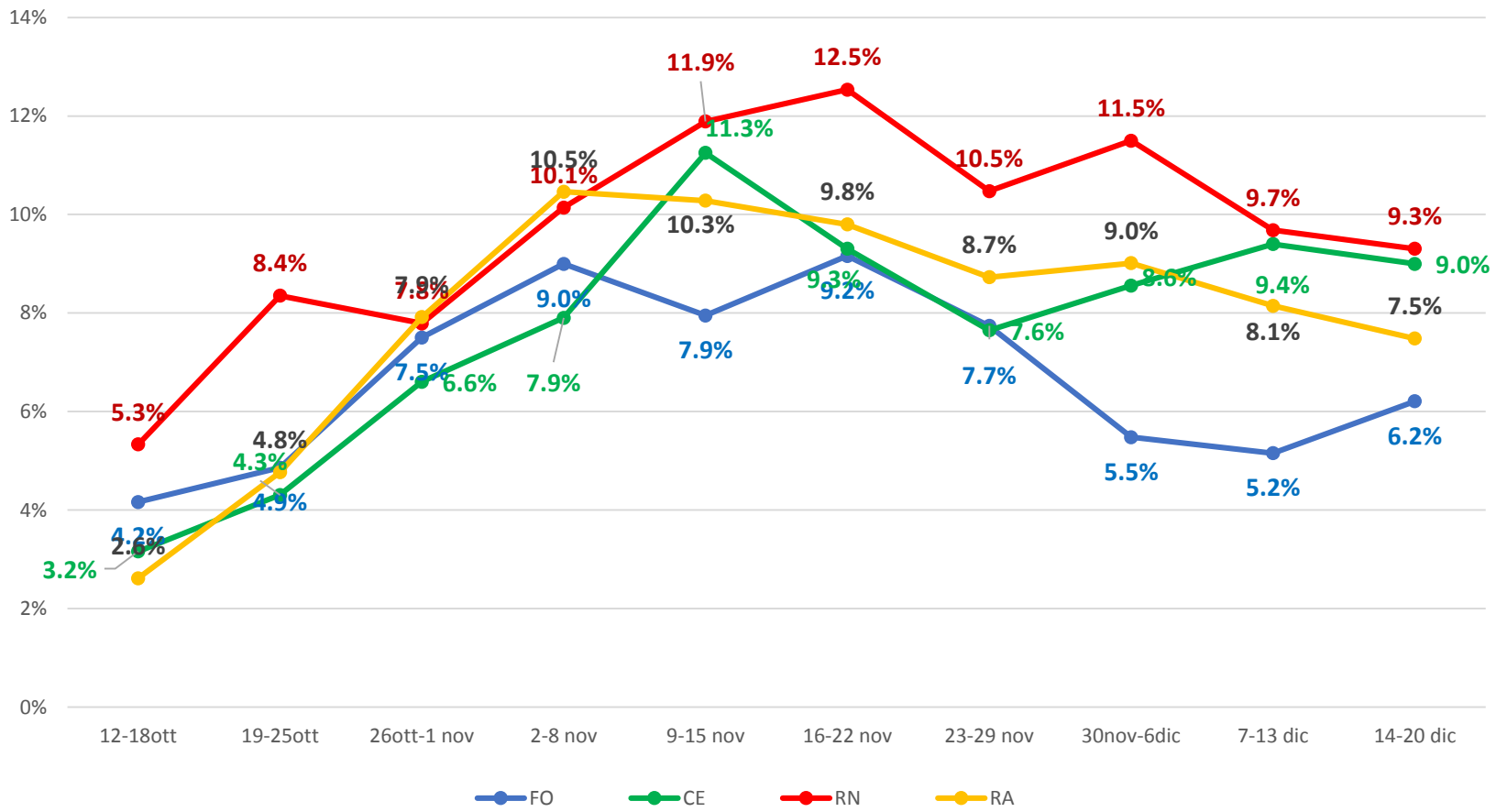
Il grafico è stato aggiornato con l'inserimento dei tamponi antigenici eseguiti in ospedale e territorio per le ultime 4 settimane (in verde).

In particolare vengono conteggiati i negativi poiché i positivi devono essere confermati dal test molecolare



Nuovi casi positivi sui tamponi eseguiti (%)

Per area territoriale

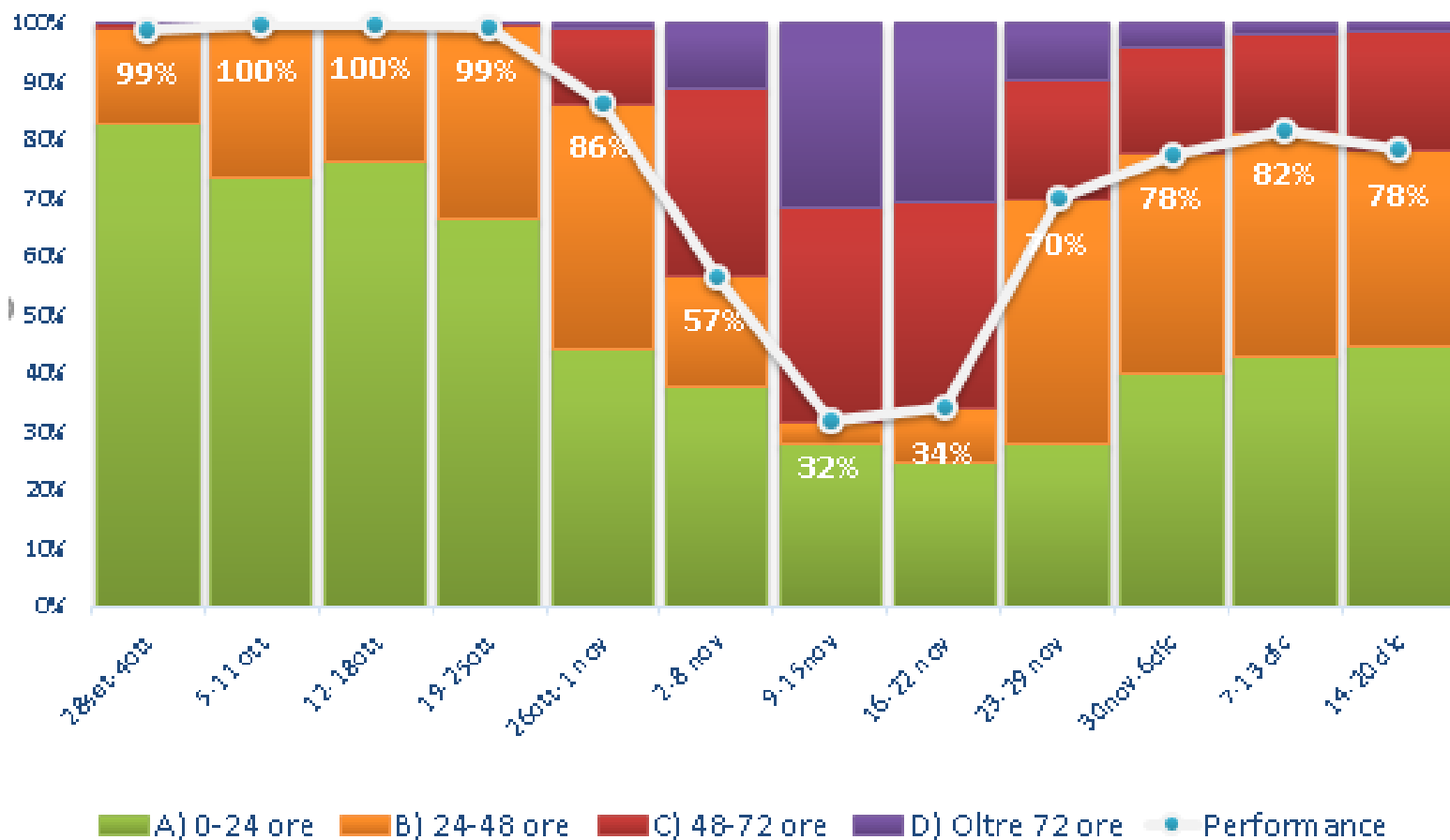


Le percentuali sono state calcolate sul totale dei tamponi, molecolari e antigenici eseguiti in ospedale e territorio per le ultime 4 settimane. In particolare vengono conteggiati i negativi poiché i positivi devono essere confermati dal test molecolare

Performance: tempi di refertazione tamponi molecolari



Performance: quota tamponi molecolari refertati entro 48 ore



Incidenza nuovi casi positivi negli ultimi 7 giorni su 10.000 abitanti

Ambito	12-18ott	19-25ott	26ott-1 nov	2-8 nov	9-15nov	16-22 nov	23-29 nov	30nov-6dic	7-13 dic	14-20 dic
Forlì	11.32	14.77	22.31	24.90	25.87	30.13	29.00	17.89	13.74	18.81
Cesena	6.40	9.65	14.53	17.58	29.48	25.61	24.89	21.41	19.59	26.47
Rimini	11.48	23.75	25.02	31.55	40.73	45.85	41.47	40.35	28.63	31.37
Ravenna	4.13	9.80	19.69	24.36	32.42	33.78	33.62	31.44	27.54	23.71



Percentuale asintomatici sui casi totali

	ROMAGNA	RAVENNA	FORLI'	CESENA	RIMINI
01-dic	54%	67%	46%	30%	60%
02-dic	45%	52%	17%	35%	47%
03-dic	50%	45%	47%	24%	56%
04-dic	48%	57%	40%	32%	47%
05-dic	52%	63%	42%	33%	51%
06-dic	62%	73%	40%	25%	63%
07-dic	56%	68%	35%	31%	58%
08-dic	48%	90%	32%	24%	38%
09-dic	58%	64%	30%	18%	65%
10-dic	54%	75%	34%	36%	51%
11-dic	44%	30%	33%	48%	58%
12-dic	48%	57%	27%	20%	57%
13-dic	44%	46%	32%	32%	49%
14-dic	52%	79%	15%	21%	38%
15-dic	51%	62%	32%	25%	66%
16-dic	58%	67%	45%	28%	60%
17-dic	41%	32%	35%	27%	52%
18-dic	41%	52%	26%	21%	47%
19-dic	37%	43%	33%	28%	40%
20-dic	46%	58%	29%	37%	45%
21-dic	42%	50%	22%	35%	47%
22-dic	55%	70%	26%	20%	61%
media	49%	60%	33%	29%	52%

Si evidenzia come la percentuale di asintomatici sui casi diagnosticati nelle ultime 3 settimane sia, a livello romagnolo, il 50 %.



Tabella comuni Ravenna

COMUNE	CASI TOTALI	CASI ATTIVI	NUOVI CASI	DECESSI
Alfonsine	401	117	62	30
Bagnacavallo	394	76	31	11
Bagnara di Romagna	46	7	0	1
Brisighella	173	17	7	3
Casola Valsenio	25	7	4	1
Castelbolognese	269	49	29	9
Cervia	660	134	43	16
Conselice	196	43	9	6
Cotignola	232	53	30	9
Faenza	2061	518	263	41
Fusignano	164	28	7	14
Lugo	957	149	53	58
Massa Lombarda	236	41	15	3
Ravenna	4513	984	308	171
Riolo Terme	106	16	10	1
Russi	264	41	14	17
Sant'Agata sul Santerno	80	11	6	2
Solarolo	111	19	5	1
TOTALE Residenti provincia RAVENNA	10888	2310	896	394



Tabella comuni Rimini

COMUNE	CASI TOTALI	CASI ATTIVI	NUOVI CASI	DECESSI
Bellaria-Igea Marina	775	217	67	26
Casteldelci	13	0	0	2
Cattolica	572	90	31	39
Coriano	800	133	23	15
Gemmano	25	9	2	1
Maiolo	20	13	6	0
Misano Adriatico	474	90	31	16
Mondaino	35	8	3	1
Montefiore Conca	57	10	1	1
Montegridolfo	19	4	2	1
Montescudo-Monte C.	217	66	27	7
Morciano di Romagna	246	60	9	11
Novafeltria	212	91	31	9
Pennabilli	56	16	3	2
Poggio Torriana	175	62	27	3
Riccione	1383	226	71	60
RIMINI	5975	1427	477	222
San Clemente	165	35	11	5
San Giovanni in M.	388	78	16	16
San Leo	70	16	4	2
Sant'Agata Feltria	36	6	2	1
Santarcangelo di R.	848	272	107	26
Talamello	19	10	5	0
Verucchio	312	61	35	2
Saludecio	102	35	27	6
TOTALE Residenti provincia RIMINI	12994	3035	1018	474



Tabella comuni Forlì

COMUNE	CASI TOT	CASI ATTIVI	NUOVI CASI	DECESSI
Bertinoro	278	37	10	2
Castrocaro Terme e Terra del Sole	147	17	10	2
Civitella di Romagna	148	8	0	1
Dovadola	56	14	6	1
Forlì	3376	550	256	105
Forlimpopoli	387	49	21	16
Galeata	78	6	0	
Meldola	327	37	10	13
Modigliana	25	4	2	
Portico e San Benedetto	8	0	0	
Predappio	220	32	12	15
Premilcuore	5	0	0	
Rocca San Casciano	66	0	0	7
Santa Sofia	182	24	3	5
Tredozio	9	1	0	1
TOTALE Residenti ambito FORLI'	5312	779	330	168



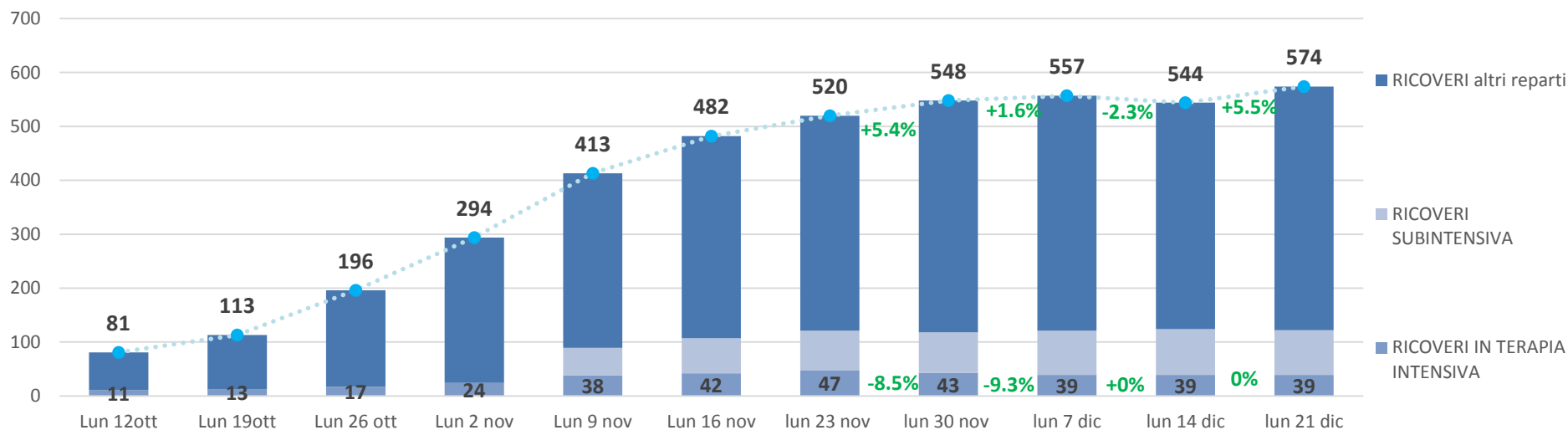
Tabella comuni Cesena

COMUNE	CASI TOTALI	CASI ATTIVI	NUOVI CASI	DECESSI
Bagno di Romagna	95	25	4	3
Borghi	58	9	3	0
Cesena	2222	508	206	86
Cesenatico	719	220	103	7
Gambettola	276	87	47	6
Gatteo	276	88	28	2
Longiano	140	37	23	2
Mercato Saraceno	199	23	3	6
Montiano	27	7	1	0
Roncofreddo	57	13	0	0
San Mauro Pascoli	366	79	33	7
Sarsina	56	18	14	2
Savignano sul Rubicone	404	126	50	3
Sogliano al Rubicone	66	19	6	1
Verghereto	21	5	1	1
TOTALE Residenti ambito CESENA	4982	1264	522	126



Andamento ricoveri rispetto alla settimana precedente

Aggiornamento: lunedì 21 dicembre ore 8



Ricoveri COVID in terapia intensiva sul totale dei ricoveri COVID (%)

